

2017年1月から3月に全6回開催!

“ケーブルカーで行く「六甲山1000万ドルの夜景ガイドツアー」”

阪神電気鉄道株式会社(本社:大阪市 社長:藤原崇起)のグループ会社である、六甲山観光株式会社(本社:神戸市 社長:宮西幸治)は、2017年1月7日(土)から3月18日(土)に六甲山上の夜景スポットを巡る“ケーブルカーで行く「六甲山1000万ドルの夜景ガイドツアー」”を実施します。



夜景ガイドツアー(イメージ)

この夜景ガイドツアーは、2015年10月9日(金)に神戸で行われた日本夜景サミット(※)を機に開催し、好評を得ています。これまでに実施したいずれの回も予約定員に達しており、夜景観光に対する関心の高さを感じています。

「日本新三大夜景都市」の一つとして選ばれた神戸市で六甲山の夜景をより多くの方に体感していただくことで「夜景観光」の活性化を図り、神戸観光の魅力の一つとして情報を発信し、観光の誘致につなげていきたいと考えています。

(※)日本夜景サミットは、「夜景」をビジネスシーンとして活用し、「官民一体での新たな地域活性化の実現」をめざすことを目的として、2009年に東京で初開催され、以後各地で開催されています。

ケーブルカーで行く「六甲山1000万ドルの夜景ガイドツアー」開催概要

六甲山上にある夜景スポットをガイドスタッフと巡り、六甲山から見える景色や夜景の楽しみ方を紹介するツアーです。

- ◆実施日 1月7日(土)、21日(土)、2月11日(土)、25日(土)、3月4日(土)、18日(土) 計6日間
※天候不良の場合は中止(中止する場合は当日12:00に判断し参加者に電話連絡します)
- ◆定員 各日20名 ※web予約優先、定員に達しない場合は当日受付あり。
- ◆予約方法 web サイト <http://www.rokkosan.com/tenrandai/> で予約受付
- ◆集合場所 六甲ケーブル下駅
- ◆集合時間 【1月】17:10 (受付時間/16:50~17:10) ※17:20発のケーブルカーに乗りし、山上へ移動。
【2月】17:50 (受付時間/17:30~17:50) ※18:00発のケーブルカーに乗りし、山上へ移動。
【3月】18:10 (受付時間/17:50~18:10) ※18:20発のケーブルカーに乗りし、山上へ移動。
- ◆参加料 大人 1,800円、4歳~小学生 900円
※参加料は六甲ケーブル下駅の特設受付にて当日お支払いいただけます。
※天候不良時はガイドツアーを中止する場合があります。
- ◆コース 天覧台→六甲ガーデンテラス(エリア内の3か所)→自然体感展望台 六甲枝垂れ

ガイドツアー行程及び夜景観賞で巡るスポットの詳細は2ページ目をご覧ください
- ◆所要時間 約1時間30分 ※多少前後する場合があります。
- ◆特典 ・参加証呈示で六甲ガーデンテラスでの飲食代を10%OFF(当日限り/フードテラスを除く)
・六甲ガーデンテラスの物販店舗で1,500円以上購入すると150円OFFクーポン
・六甲ビューパレスでホットドリンク提供
- ◆主催 六甲山観光株式会社
- ◆問い合わせ 078-894-2071 (平日9:00~18:00)

◆◆◆ 資料に関するお問合わせ先 ◆◆◆

六甲山観光株式会社

TEL:078-894-2071(平日9:00~18:00) / FAX:078-894-2088

◆ガイドツアー行程と夜景観賞スポットのご紹介

《六甲ケーブル下駅から六甲ケーブルに乗りし、山上へ移動》

【1月】17:20出発 【2月】18:00出発 【3月】18:20出発 ※乗車時間約10分

☆天覧台(六甲ケーブル 六甲山上駅) 【1月】17:35～【2月】18:15～【3月】18:35～



1981(昭和56)年に開催された「ポートピア'81 神戸ポートアイランド博覧会」の際に、昭和天皇が行幸されたことを記念して「天覧台」と命名された。六甲ケーブル 六甲山上駅に隣接する、アクセスも便利な立地で絶景を楽しめるビュースポット。神戸の市街地の景色を中心に、大阪湾や淡路島の景色が見渡せる。

【日本夜景遺産に認定】

天覧台内にある「TENRAN CAFE」では夜景を楽しみながらのJAZZ LIVE や、多ジャンルのコンサートも不定期で開催している。

《六甲山上バス(臨時便)に乗りし、六甲ガーデンテラスへ移動》

【1月】18:00出発 【2月】18:40出発 【3月】19:00出発 ※乗車時間約10分

☆六甲ガーデンテラス 【1月】18:10～【2月】18:50～【3月】19:10～



見晴らしのテラスからの景色



見晴らしの塔からの景色



見晴らしのデッキからの景色

明石海峡や神戸市街地、大阪平野、紀伊半島など、大パノラマの景色を楽しめるビュースポット。エリア内には主に3つの展望スポットがあり、それぞれの場所で違った景色を楽しむことができる。関西にある3つの空港(大阪国際空港、関西国際空港、神戸空港)を離発着する飛行機も見ることができる。

【日本夜景遺産に認定】

エリア内にある全てのレストラン、カフェで夜景を眺めながらの食事やお茶が楽しめる。

☆自然体感展望台 六甲枝垂れ 【1月】18:40～【2月】19:20～【3月】19:40～



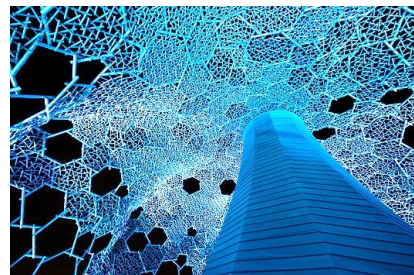
2010(平成22)年7月にオープンし、今年で6周年を迎えた展望台。建築家、三分一博志氏によって設計されたこの展望台(六甲山に立つ大樹をイメージしたデザイン)からは建物のフレーム越しに幻想的な夜景を楽しむことができる。

※かつてこの場所には展望台自体が回転し、近隣の十国(山城・大和・摂津・河内・和泉・紀伊・丹波・播磨・淡路・阿波)を見渡すことができた「回る十国展望台」があり、1957(昭和32)年から2002(平成14)年11月まで約45年間営業していた。

「自然体感展望台 六甲枝垂れ」でのガイド終了後に現地で解散します。解散後は六甲ガーデンテラスでの散策(食事やショッピング)をお楽しみください。お帰りは六甲ガーデンテラス発の六甲山上バス(19:35/20:15/20:45のいずれか ※3月18日(土)は20:15/20:45)をご利用いただきます。

※六甲ケーブルの最終便は21:10です。

「自然体感展望台 六甲枝垂れ」では展望台を LED 照明で演出する六甲山光のアート「Lightscape in Rokko」を行っています。柔らかな光に包まれながら1000万ドルの夜景を楽しめます。



六甲山光のアート「Lightscape in Rokko」