

安全報告書（2022年）

—索道事業—



2022年7月

六甲山観光株式会社

I 索道利用者の皆様へ

当社の索道事業の運営、及び新型コロナウイルス感染症拡大防止にご理解・ご協力を賜り、誠にありがとうございます。

当社は、安全を全ての事柄に優先し、法令・規定・手順等の遵守を徹底、輸送の安全に努めて参りました。

本報告書は、鉄道事業法に基づき、輸送の安全確保の為の取り組みや安全の実態について、広くご理解をいただくために公表するものです。

2022年度につきましても、皆様が安心して索道を利用していただけるように役職員一丸となって、輸送の安全確保に努める所存でございます。

皆様からのお声を輸送の安全に役立てたく、ご意見を頂戴できれば幸いです。

2022年7月

六甲山観光株式会社
取締役社長 寺西 公彦

II 基本方針及び安全目標、安全重点施策

1. 安全方針

社長、役員及び従業員の安全に係る行動規範（安全方針）は、次のとおり定めています。

- (1) 一致協力して輸送の安全の確保に努めること。
- (2) 輸送の安全に関する法令及び関連する規程をよく理解するとともにこれを遵守し厳正、忠実に職務を遂行すること。
- (3) 常に輸送の安全に関する状況を理解するよう努めること。
- (4) 職務の実施に当たり、推測に頼らず確認の励行に努め、疑義のある時は最も安全と思われる取り扱いを行うこと。
- (5) 事故・災害等が発生したときは、人命救助を最優先に行動し、速やかに安全適切な処置を行うこと。
- (6) 情報は漏れなく迅速、正確に伝え、透明性を確保すること。
- (7) 常に問題意識を持ち、必要な変革を適宜実行すること。

2. 安全目標

「責任事故ゼロの継続」を安全目標としました。

3. 安全重点施策

安全目標の達成に向けて、下記事項を重点施策に定め、各種の取り組みを推進いたしました。

- (1) 安全管理規程の適切な運用の定着と、内部監査の実施による安全マネジメントシステム (PDCA)の精度向上
- (2) 安全確保を第一とし、労働災害防止を含む企業風土の醸成 (マニュアルの見直しも行う)
- (3) コンプライアンスの徹底
- (4) 事故の芽・ヒヤリハットの抽出、分析、フィードバック、対応の定着(動画記録の活用)
- (5) 情報の伝達・共有及び記録の作成・管理
- (6) 日常的な点検整備を確実に実施し、機械及び機器等に不具合が発生した場合には迅速な対応が出来るように、予備部品の確保に努める。

III 事故の発生状況と、その再発防止措置

1. 索道運転事故 (索道人身傷害事故)

2021年度において索道運転事故はございません。

2. 災害 (地震、暴風雨、豪雪など)

2021年度において災害によるリフト運転停止はございません。

3. インシデント

2021年度において国土交通省へのインシデント報告はありません。

4. 行政指導

2021年度において行政指導はありません。

IV 安全確保のための取り組み

1. 教育訓練

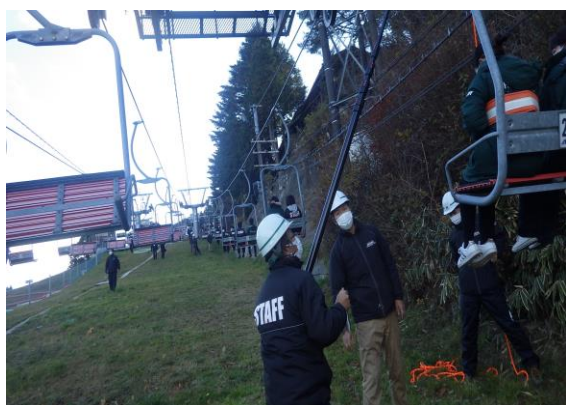
- (1) 索道係員の安全意識と、知識及びスキルの向上を目的とした教育訓練を、年2回(7月、11月)開催いたしました。



- (2) 本年度は新型コロナウイルス感染症拡大防止の観点から各種講習会は中止。索道技術管理者研修会に於いては、リモートにて受講致しました。

2. 緊急時対応訓練

全従業員を対象とした索道救助訓練（7月、11月）、消防訓練（7月、11月）を実施いたしました。



3. 安全のための投資と支出

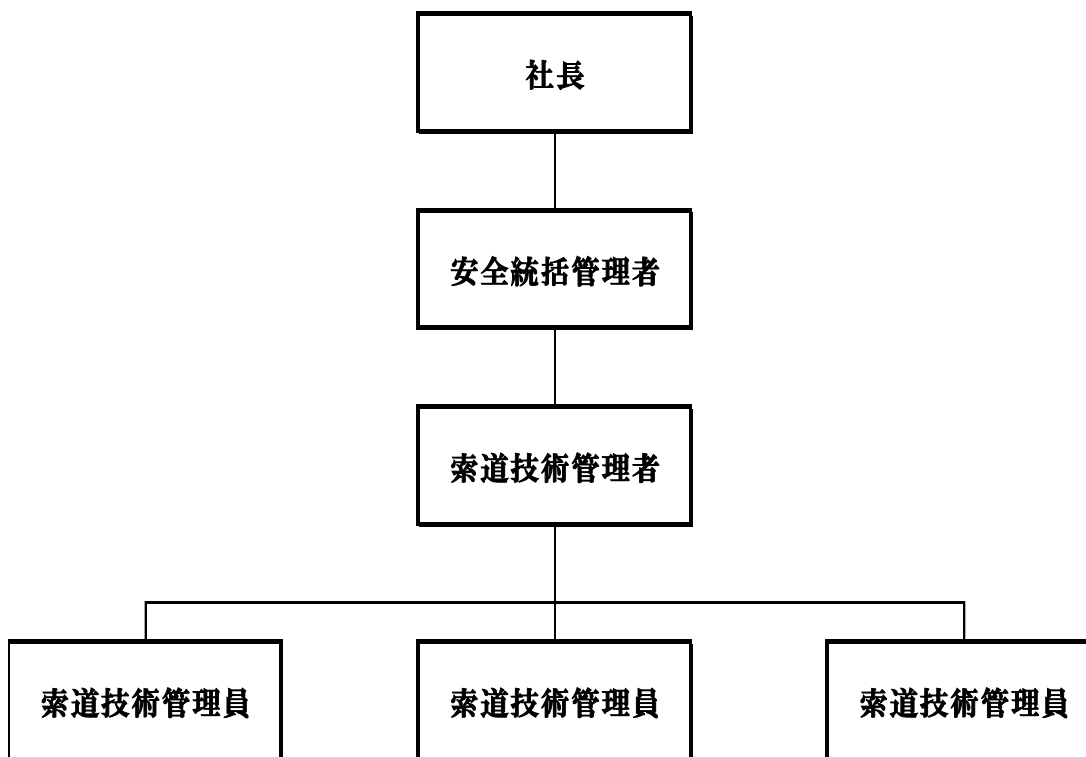
安全の維持・向上のため、必要に応じ設備投資や修繕を行います。

4. 課長会における索道事業の報告

社長、安全統括管理者、索道技術管理者間の情報伝達と意思疎通を綿密に図る為、課長会において索道事業の報告を実施しております。

V 当社の安全管理体制

社長をトップとする安全管理組織を構築し、各責任者の責務を明確にしております。



社長	輸送の安全の確保に関する最終的な責任を負う。
安全統括管理者	索道事業の輸送の安全の確保に関する業務及び、安全確保に必要な設備投資及び人事、財務に関する業務を行う。
索道技術管理者	安全統括管理者の指揮の下、索道の運行の管理、索道施設の保守の管理その他の技術上の事項に関する業務を統括管理する。
索道技術管理員	索道技術管理者の指揮の下、索道技術管理者の行う業務を補助する。

VI お客様へのお願いと連携

1. 索道の安全運行のため、乗車に際しては下記事項にご留意ください。
 - (1) 乗車に不慣れなお客様は係員にお申し出ください。
 - (2) 乗車中は、搬器に深く腰をかけてください。
 - (3) 搬器からの飛び降りや、搬器を揺らすような行為をしないでください。
 - (4) 乗降時は係員や看板等の指示に従ってください。
 - (5) ウェアや携行品がリフトに引っかかることがありますので注意してください。
 - (6) ゴミ、空き缶等をリフトから投げ捨てないでください。
 - (7) 泥酔時の乗車はお断りいたします。
 - (8) リフトの運行に支障をきたす風や雷等により、停止する場合があります。お客様の安全を第一に考えての処置になりますので、係員の指示に従い、速やかに移動をお願いいたします。
 - (9) スノーボードにてご利用のお客様は乗車時にハイバックを倒してください。
2. ご利用の皆様からのご意見を、索道の安全運行のために役立てていきたいと考えております。何かお気づきの点、ご要望等ございましたら是非お聞かせください。
3. 新型コロナウイルス感染症対策のお願い
 - (1) ご入園時の体温測定
 - ・ 入口で検温をしています。37.5℃以上の方の入園はお断りいたします。事前にご自宅等で検温頂けますと安心してご来園頂けます。また、風邪のような症状がある方、体調不良の方はご利用をご遠慮下さい。
 - (2) 園内でのマスク着用
 - ・ 園内ではマスクの着用をお願いいたします。お持ちでない方は入口にて購入が可能です。鼻・口が全て覆えるネックウォーマー等での代用も可能です。併せて咳エチケットやお客様同士の大声での会話は控える等、ご自身で出来る感染予防をお願いいたします。
 - (3) 手指のアルコール消毒
 - ・ 園内各所に設置されたアルコール消毒液のご利用をお願いいたします。
 - (4) リフト乗車時の対策とお願い
 - ・ リフトは同一グループである場合を除き、相乗り不可とさせていただきます。

- ・リフト列に並ぶ際はソーシャルディスタンスの確保をお願いいたします。
- ・リフト座面や手すりは営業開始前に消毒を実施いたします。

(5)従業員の感染予防対策

- ・マスクやフェイスシールドの着用、手洗い、うがい、消毒の徹底
- ・レジ対応時における手袋の着用とトレイでの現金受け渡し
- ・出社時の検温と体調確認

※作業時にソーシャルディスタンスが確保できおる場合はマスクを外す場合がございます。

Ⅶ ご連絡先

■六甲山アスレチックパーク GREENIA／六甲山スノーパーク 索道管理係

〒657-0101

神戸市灘区六甲山町北六甲4512-98

TEL 078-891-0366

FAX 078-891-0757

以上