

施設全体 MAP



施設内（救護室、休憩室はありません）

エリア	場所	設備	備考
森の音ホール	建物内	○	3階建。エレベーター1箇所（幅約90cm×奥行約130cm）あり。
	お手洗い	△	車椅子用お手洗い（入口幅約96cm、個室内は便器のスペースを含めて約140cm×約200cm）は男女各1箇所ずつ。（1階出口付近）
	おむつ替え ベビーベッド	○	出口付近お手洗い、男女1箇所ずつ。（1階出口付近）
	授乳室	○	3階1箇所（カーテン仕切り）
SIKI ガーデン	エリア内	△	バリアフリールートは坂道あり。ルート外は段差、坂道あり。
駐車場	エリア内	○	バス駐車場（ゲート通過後、すぐ左）からは、徒歩1分。階段の利用不可の方はスロープから迂回となります。

身体障害手帳などをお持ちのグループのお客様へ

ROKKO 森の音ミュージアムでは、身体障害手帳などをお持ちのグループ予約を承っております。完全バリアフリーではない為、ご不便をおかけする部分もございますが、下記情報がご参考になれば幸いです。ご予約の際は、下記をご参照ください。

受付について

「身体障害者手帳」「療育手帳」「精神障害者手帳」「保健福祉手帳」いずれかのご提示で、手帳をお持ちのご本人と付添 1 名の入場料が割引となります。（料金は[こちら](#)）当日ご持参いただくことが難しい場合は、「減免申請書」をお持ちいただいても同様に割引致します。

※「特定疾患証明書」は割引対象外です。

※お手帳をお持ちの方が 10 名以上の場合は「減免申請書」をご作成下さい。

■減免申請書について

下記 URL より様式をダウンロードいただけます。学校指定の様式をお持ちいただきましても問題ございません。

<https://www.rokkosan.com/top/wp-content/uploads/sites/20/2023/01/減免申請書原紙.pdf>

コンサートルーム「演奏家のいないコンサート」利用について



ご来場のお客様にアンティーク・オルゴールなどの自動演奏楽器の音色をじっくりお楽しみいただけるプログラムです。入場料のみでどなたでもご参加いただけますが、演奏中にお声や音を出されるお客様は、一時ご退室いただく場合があります。

※コンサートのお席は予約できません。先着順でご利用ください。

※車椅子をご利用のお客様がいらっしゃる場合、お席の調整はスタッフが行います。スペースの都合上、人数により途中入室が難しい場合があります。コンサート開催前のご入室をおすすめします。

「コンサート中、静かに座ることが難しい／医療機器の音が出てしまう」グループの方は、平日限定(但し、「神戸六甲ミーツ・アート beyond」開催期間中（例年、8 月下旬～11 月末まで）は平日、土日祝ともに除外日です)で希望のグループの方限定で貸切コンサート（約 10 分間）などを設定することも可能です。ご予約時にお気軽にご相談ください。

※予約やイベントの状況により、お受けできない場合がございます。

※ご予約の時間にいらっしゃらなかった場合、貸切コンサートはキャンセルとさせていただきます。ご了承ください。

演奏家のいないコンサートについて

<https://www.rokkosan.com/museum/hallconcert/>

「オルゴール組立体験」「楽器作り体験」について



「オルゴール組立体験」や「楽器作り体験」に挑戦できます。完成までスタッフがサポートしますので、安心してご参加いただけます。

※15名様以上の団体利用はご参加時間の調整をいたします。お気軽にご相談ください。

「オルゴール組立体験」「楽器作り体験」について

<https://www.rokkosan.com/museum/taiken/>

貸切スペースについて



身体障害手帳などをお持ちのグループのお客様は、ご要望がございましたら下記の通りオルゴール組立体験部屋を貸切スペースとしてご利用いただけます。（下記の利用は要予約）

項目	ご対応	備考
スペース貸切利用	△ 土日祝、夏休み期間を除く	① 1グループにつき、下記の時間から1つご利用いただけます。 ・ 10:00～10:45 ・ 11:45～12:45 ・ 13:45～14:45 ② 部屋の机など備品は移動いただけますが、予約時間内に現状復帰をお願いします。 ③ 教室の広さは約 450 c m × 約 450 c m です。 ④ 床はコンクリートです。マットや衛生品はご持参ください。 ⑤ おむつ替えは車椅子用お手洗い（次項）をご利用ください。

※予約状況により、お受けできない場合があります。

SIKI ガーデン～音の散策路～について



四季折々の植物や風景をお楽しみいただけます。自由に触れて楽しめる手回しオルゴールやハンモックなどハンズオンの展示もご用意しています。（雨天時は、一部展示を中止しております）

※山上施設の特性上、斜面が多くなっています。車いすのお客様はお付添の方が離れられる際は、ストッパーを利用いただき、車輪が動かないようご注意ください。

※エリア内のバリアフリールートは別紙「ROKKO 森の音ミュージアム 施設内バリアフリーについて」をご参照ください。

森の Café 利用について



店内席約 32 席（うち肘掛け付き椅子約 8 席）、テラス席約 80 席

カレーやハンバーグなど洋食中心のセミセルフ式のカフェです。

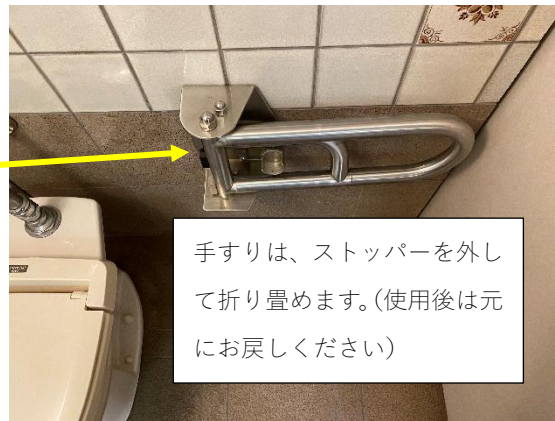
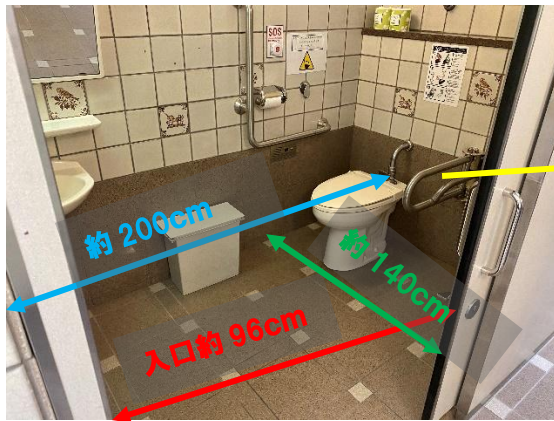
メニューは下記 URL からご確認ください。

https://www.rokkosan.com/top/eat/morino_cafe/

項目	ご対応	備考
カフェ予約	△	支援学校、養護学校、作業所などの手帳をご利用のグループ（10 名以上）のお客様に限り、平日の 11：00～12：00(11:30LO、12:00 ご利用終了)は、ご予約いただけます。
カフェ貸切	×	ご予約の時間帯も一般のお客様が空いているお席やご注文カウンターは利用されます。空間の貸切はできません。
きざみ食対応	×	介助の方へお願いしています。
携帯ミキサーなど持ち込み	○	コンセントあり（1 個まで）
携帯ミキサーの洗浄対応	×	
アレルギー対応食持ち込み	○	カフェ販売メニューにアレルギー対応食はありません。
流動食持ち込み	△	ご予約時にご相談ください。
メニュー外の対応	×	

お手洗いについて

1 階出口付近に車椅子用お手洗い、幼児用ベビーベッドを男女各 1 箇所ずつご用意しています。

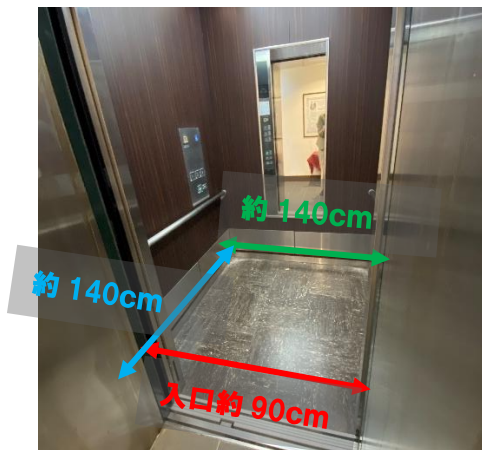


※幼児以外のおむつ替えの際にご利用いただけるマットはございません。ご持参をお願いします。

※車椅子用お手洗いは男女ともに同じ作り、広さです。

エレベーターについて

1 ～ 3 階はエレベーターをご利用いただけます。



※エレベーターが利用できないサイズの手すりの方は 1 ～ 2 階に限り、スロープがご利用いただけます。スロープは通常施錠しておりますので、ご予約の上、当日はご利用のタイミングでスタッフにお声がけください。

お問合せ、予約について

ROKKO 森の音ミュージアム 078-891-1284

※2025 年 9 月時点の情報です。急遽内容を変更する場合があります。詳しくはお問合せください。

以上