

第10回記念展! 「六甲ミーツ・アート 芸術散歩2019」 第三弾 招待アーティストが決定!



六甲山観光株式会社(本社: 神戸市 社長: 宮西幸治 阪神電気鉄道株式会社 100%出資)は、現代アートの展覧会「六甲ミーツ・アート 芸術散歩 2019」を開催します。本展は現代アート作品を通じ、六甲山の魅力を再発見してもらう事を大きなテーマにした展覧会で、これまでに通算300組を超えるアーティストが出展しています。10回目の節目の開催となる本年は2019年9月13日(金)から11月24日(日)までの期間中、アートと出会う発見や驚きとともに“新しい六甲山の魅力”をお伝えできればと思っています。

この度、4月16日(火)に発表した第二弾に続き、**第三弾の招待アーティストの出展が決定いたしましたのでお知らせ**します。日本を代表するイラストレーターである宇野亜喜良など新たにアーティスト7組が追加となりました。

◆新たに決定した招待アーティスト



岩城典子



國久 真有



大東真也



伏見雅之



宇野亜喜良



鈴木なるみ



秦まりの

◆六甲ミーツ・アート 芸術散歩2019「早期割引券」の販売について

【販売期間】 2019年3月1日(金)～6月30日(日) <発売中>

【販売場所】

イープラス、チケットぴあ、JTBレジャーチケット、
JTB電子チケット(PassMe!)、じゃらん、asoview!

【販売価格】

[早期割引券]

大人(中学生以上)1,800円、小人(4歳～小学生)900円

※当日券は大人2,200円、小人1,100円

[早期割引券+表六甲周遊乗車券]

大人(中学生以上)3,150円、小児(6歳～中学生未満)1,580円

※表六甲周遊乗車券: 六甲ケーブル往復+六甲山上バス乗り放題(2日間有効)



花田千絵《ほどこけるとき》
六甲ミーツ・アート 芸術散歩 2018

資料に関するお問い合わせ先

六甲ミーツ・アート芸術散歩 2019 事務局 広報担当
六甲山観光株式会社 営業推進部

TEL: 078-894-2210 (平日9:00～18:00) / FAX: 078-894-2088

六甲ミーツ・アート 芸術散歩 2019 第三弾 招待アーティスト

アーティスト名：^{いわきのりこ}岩城典子
digeout キュレーション作家

〈経歴〉

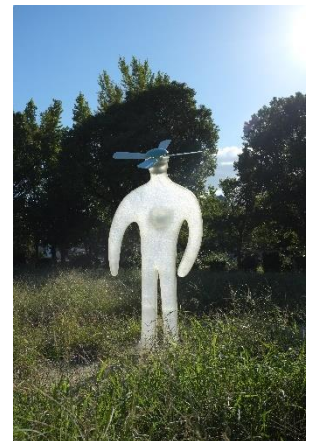
1985年 愛知県生まれ
大阪芸術大学美術学科卒業

頭の子窓を開きたいという思いで、高さ3mほどの巨大オブジェから小さな箱庭作品まで制作。野外展示やモビールと立体造形で構成されるインスタレーション展示を行う。

展示空間では、ダンサーや音楽家とのパフォーマンスイベントやワークショップなどを開催。帽子やジュエリー、服飾ブランドとのコラボアイテムの制作なども積極的に行っている。



岩城典子



《プロペラ人間(ヤンチョビ博士)》

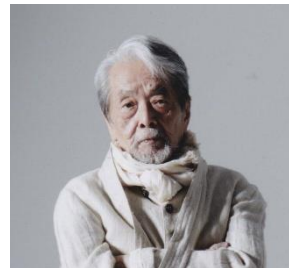
アーティスト名：^{うのあきら}宇野亞喜良

〈経歴〉

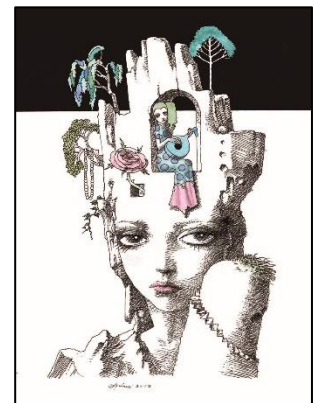
1934年 愛知県生まれ
1952年 名古屋市立工芸高校図案科卒業

カルピス食品工業、日本デザインセンター、スタジオ・イルフィルを経てフリーへ。日宣美特選、日宣美会員証、講談社出版文化賞さしえ賞、サンリオ美術賞、赤い鳥挿絵賞、日本絵本賞、全広連日本宣伝賞山名賞、読売演劇大賞選考委員特別賞等を受賞。1999年紫綬褒章、2010年旭日小綬章受章。主な作品に「宇野亜喜良60年代ポスター集」「奥の横道」「MONOQUIRAX+」「宇野亜喜良クロニクル」など。

刈谷市美術館、Bunkamura ギャラリー他、個展多数。キュレーターや舞台美術も手掛ける。2017年アーティストグッズブランド「Q X Q X」を立ち上げた。



宇野亞喜良
photo by Sayuki Inoue



《おおきなひとみ》2012年

アーティスト名：^{くにひさまゆ}國久真有

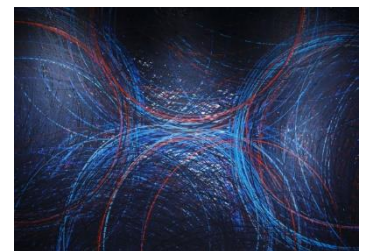
〈経歴〉

1983年 大阪府生まれ
2015年 神戸芸術工科大学大学院芸術工学研究科芸術工学専攻博士後期課程満期終了

私は身体が持つ円を用いて作品を制作しています。六甲山で円を描き、自然のなかで人間の持つ円はどれだけ小さなものか見てみたい。キャンバスという工業製品の中に現す円は社会の中で暮らすことの比喻のようです。地球上で人間のみが出来る許された文化行為なのかなと思っています。文化として確認出来ることもです。幾重にも繰り返すその円がひとつの単位となり絵画が成り立ちます。100年先のあなたの身体とコミュニケーションをとりたい。



國久真有



《wit-wit Black》2018年
M.Sato@october studio

アーティスト名：鈴木なるみ
<経歴>

- 1994年 大阪府生まれ
- 2019年 大阪教育大学大学院芸術文化専攻造形表現分野修了

空想世界の中で繰り広げられる人々と生きものの織りなす日常を、イラストレーションを用いて俯瞰の構図で描く。人々と生きものの振る舞いが奇妙で可愛らしくあるように、また、空想の世界が素敵な空間であることを願い、制作している。



鈴木なるみ



《練習の日々。》

アーティスト名：大東真也

digmeout キュレーション作家

<経歴>

- 1995年 滋賀県生まれ
- 2018年 京都精華大学 芸術学部 造形学科 立体造形コース卒業
- 2019年 京都精華大学大学院博士前期課程芸術研究科 立体領域在学中

ガラスに熱を与えると変形するという性質と重力を利用して、ガラス瓶の形を窯を使って変形させ作品制作を行っています。

無機質な工業製品のガラス瓶が、窯という第三者の介入することの出来ない空間で自然の摂理に従って変形することにより、生命が宿ったかのように有機的で生命感を感じる姿となって生まれ変わります。本来の方法では使えない物へ生まれ変わらせることによって、新しい視点を表現しています。



大東真也



《海のかたち》

アーティスト名：秦まりの

digmeout キュレーション作家

<経歴>

- 1981年 福岡生まれ
- 2002年 嵯峨美短期大学版画学科 卒業
- 2004年 京都精華大学 芸術学部造形学科版画専攻 卒業

大学在学中から版画シルクスクリーンを学ぶ。自作の物語を元に、シルクスクリーンによる平面作品とぬいぐるみ状の立体作品を組み合わせたカラフルでPOPなインスタレーション作品を制作。


 秦まりの
撮影 渡辺幸子


《一つ目ががねの先生と感情のモンスター》

アーティスト名：伏見雅之
<経歴>

- 神奈川県生まれ
- 1993年 東京藝術大学美術学部美術研究科修了

自然環境に配慮した新展望台の意図を生かし、LED照明によって有機的な光の演出を実現し、季節の移り変わりを表現したプログラムは、施設の利用者を光で包み込んで、六甲山の夜景とともに多くの方に楽しまれた。伏見氏は、光を通して日常空間や都市空間を彩り、生活を豊かにする表現のツールとして活動している。



伏見雅之



《flow「ライトアップの民主化」》2017年

■六甲ミーツ・アート 芸術散歩2019開催概要

※2019年5月27日(月)現在の情報です。変更が生じた場合はwebサイト(<http://www.rokkosan.com/art2019/>)で
随時お知らせします

【会期】2019年9月13日(金)～11月24日(日) ※会期中無休

【開催時間】10時～17時 ※会場により営業時間が異なります。17時以降も鑑賞できる作品があります。

【会場】

六甲ガーデンテラス、自然体感展望台 六甲枝垂れ、六甲山カントリーハウス、六甲高山植物園、
六甲オルゴールミュージアム、六甲ケーブル、天覧台、六甲有馬ロープウェイ(六甲山頂駅)
風の教会(グランドホテル 六甲スカイヴィラ会場含む)、記念碑台(六甲山ビジターセンター)

[プラス会場]TENRAN CAFE

※プラス会場「TENRAN CAFE」の展示作品の見学は、カフェのご飲食利用が必要です。

《展示 招待アーティスト》

浅野ただ信、市川平、伊藤存、岩城典子、植松琢磨、宇野亞喜良、江頭誠、榎忠、大崎のぶゆき、
OBI、くにひまゆ、小出ナオキ、佐川好弘、松蔭中学校・高等学校 美術部、鈴木なるみ、
大東真也、高橋匡太、秦まりの、藤江竜太郎、伏見雅之、藤本由紀夫 * astronavigation、
本多大和、山口典子 (2019年5月28日現在)

【料金】

5つの有料会場をお得に巡ることができる「鑑賞チケット」を発売

種類	販売期間	鑑賞チケット代金	鑑賞チケット代金 + 乗車券付
早期割引券	2019年3月1日(金)～6月30日(日)	大人(1,800円) / 小人(900円)	大人(3,150円) / 小児(1,580円)
前売券	2019年7月1日(月)～9月12日(木)	大人(1,900円) / 小人(950円)	大人(3,250円) / 小児(1,630円)
当日券	2019年9月13日(金)～11月24日(日)	大人(2,200円) / 小人(1,100円)	—

※大人(中学生以上)、小人(4歳から小学生)、小児(6歳以上12歳未満)

【チケット特典】

- ・有料会場(自然体感展望台 六甲枝垂れ、六甲山カントリーハウス、六甲高山植物園、六甲オルゴールミュージアム、風の教会)に、会期中各1回ずつ入場いただけます。
- ・各施設に通常入場した場合大人3,070円、小人1,830円になるため大変お得なチケットです。
- ・入場当日は再入場可能です。また、会期中であれば日を分けて利用いただけます。

【鑑賞チケット+乗車券付】

- ・鑑賞チケットと六甲ケーブル往復、六甲山上バス2日間乗り放題(大人1,350円/小児680円)がセットになった便利なチケットです。

【早期割引券/前売券<販売場所>】

- ①e+(イープラス)、②チケットぴあ、③JTB レジャーチケット、④JTB 電子チケット(PassMe!)、⑤じゃらん、⑥asoview!

【当日券<販売場所>】

- ①有料会場の入場窓口、②六甲ケーブル六甲山上駅構内「ショップ 737 六甲遊山案内処」、
③六甲ミーツ・アートオフィシャルショップ「リトルホルティ」

【主催】

六甲山観光株式会社、阪神電気鉄道株式会社

【総合ディレクター/キュレーター】

高見澤清隆 六甲山観光株式会社 シニアディレクター

■作品イメージ

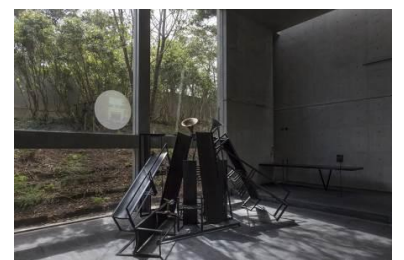
六甲山のエリア特性をじっくりと読み込み、自然や景観、歴史を採り入れた作品を各会場に展示します。



榮建太郎《いのたね》
2018年 六甲オルゴールミュージアム



笠井祐輔《動物たちも景色を見ている》
2018年 TENRAN CAFE



さわひらき《absent》
2018年 風の教会