

だまし絵 II

Into the Future

何度でもだまされたい。

阪神・淡路大震災20年展

2014年10月15日 水 - 12月28日 日



兵庫県立美術館
HYOGO PREFECTURAL MUSEUM OF ART

開館時間: 午前10時-午後6時(金・土曜日は夜間開館、午後8時まで) 入場は閉館の30分前まで 休館日: 月曜日(ただし、11月3日(月・祝)、11月24日(月・振休)は開館し、11月4日(火)、11月25日(火)休館)
主催: 兵庫県立美術館/産経新聞社/関西テレビ放送/神戸新聞社 後援: 兵庫県/兵庫県教育委員会/神戸市/神戸市教育委員会/サンケイスポーツ/夕刊フジ/サンケイリビング新聞社/
ラジオ大阪 協賛: 一般財団法人 みなと銀行文化振興財団/大仲社 協力: スイス インターナショナル エアラインズ/日本貨物航空/日本航空/ルフトハンザ コーゴ AG/ホテルオーブラ 神戸

Visual Deception だまし絵 II

Into the Future

2014年10月15日(水) - 12月28日(日)

何度でもだまされたい!

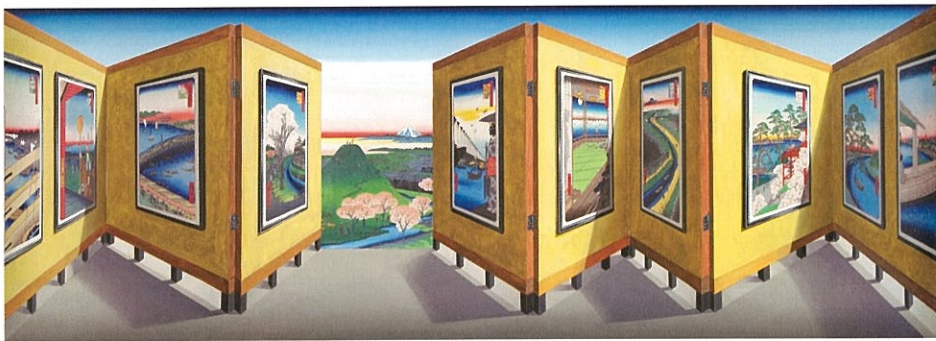
一大旋風を巻き起こした「だまし絵」展が帰ってきた!!

人の目をあざむくような美術作品、その系譜をたどった「だまし絵」展は、2009年に東京・名古屋・神戸で開催され、75万人を超える入場者を記録しました。今回、その続編として、「だまし絵II」を開催します。

本展では、アルチンボルドらの古典的な作品を冒頭で展示しつつ、20世紀以降の現代的な表現を幅広く紹介します。現代の美術は、素材や技法、内容においても多様化し、そのなかで「だまし絵」的な表現も進化と変貌をとげています。現代のだまし絵的作品は、アーティストから私たちへの挑戦であり、問いかけでもあると言えるでしょう。

ダリ、マグリット、エッシャーら20世紀の巨匠から現在活躍中のアーティストまで、様々な仕掛けをもつ作品群を、家族そろってお楽しみください。

ただの絵だと思ったら…!



いろんなものが隠れているよ?



忍び寄るカゲ。



足元注意!



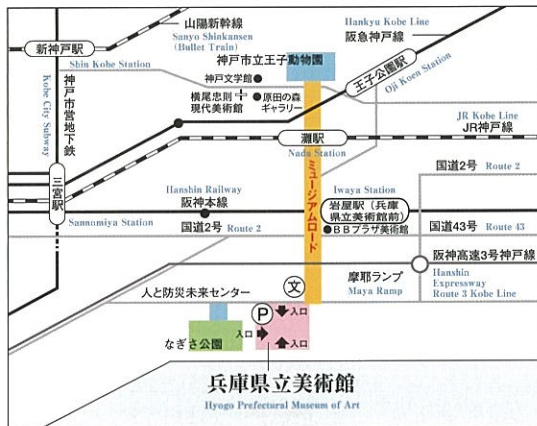
迷宮建築?



ダイエットしすぎ?



- パトリック・ヒューズ 《広重とヒューズ》 2013年 作家蔵 ©Patrick Hughes, courtesy Flowers Gallery, London/New York
 - マウリッツ・コルネリス・エッシャー 《物見の塔》 1958年 豊田市美術館 ©2014 The M.C. Escher Company - The Netherlands. All rights reserved. www.mcescher.com (11月24日まで展示)
 - サルバドール・ダリ 《海辺に出現した顔と果物鉢の幻影》 1938年 ワズワース・アテネウム美術館 Photo SCALA, Florence 2014 ©Salvador Dalí, Fundació Gala-Salvador Dalí, JASPAR Tokyo, 2014 E1097
 - ラリー・ケイガン 《トカゲ》 2008年 トニー・リンダ・ブルーム・コレクション ©Larry Kagan, courtesy Hirschl & Adler Modern, New York
 - ルネ・マグリット 《赤いモデル》 1953年 BNPパナリフォルテイス銀行 Photo: Serge Verheyewegen ©ADAGP, Paris & JASPAR, Tokyo, 2014 E1097
 - エヴァン・ペニー 《引き伸ばされた女 #2》 2011年 ©Evan Penny, courtesy Sperone Westwater, New York
- 表. ジュゼッペ・アルチンボルド 《司書》(部分) 1566年頃 スコークロステル城(スウェーデン) Photo: Samuel Uhrdin



- 阪神岩屋駅(兵庫県立美術館前)から南に徒歩約8分
 - JR神戸線灘駅南口から南に徒歩約10分
 - 阪急王子公園駅西口から南西に徒歩約20分
 - JR三宮駅南から神戸市バス(29,101系統)・阪神バスにて約15分HAT神戸方面行き「県立美術館前」下車すぐ
 - 地下駐車場(乗用車80台収容・有料)
- *ご来館はなるべく電車・バスをご利用ください
*団体バスでお越しの場合は、バス待機所のご予約をお願いします

神戸市中央区脇浜海岸通1-1-1
[HAT神戸内]
TEL 078 262 0901 (代)
<http://www.artm.pref.hyogo.jp>



Find us on Facebook

関連行事

記念講演会「だまし絵と錯視」

講師: 北岡明佳氏(立命館大学文学部教授)
11月16日(日) 午後2時より 約90分
当館ミュージアムホールにて
聴講無料(定員先着250名・要観覧券)

こどものイベント「トリック写真を撮りっこしよう」
11月1日(日) 午前10時30分より午後3時30分まで
当館アトリエ2にて
要事前申込 こどものイベント係 tel.078-262-0908
要参加費(定員30名、小中学生とその保護者)

学芸員による解説会

10月25日(土)、11月8日(土)、
11月29日(土)、12月13日(土)
午後4時より 約45分
当館レクチャールームにて
聴講無料(定員先着100名)

おやこ解説会

11月15日(土) 午後1時30分より 約30分
当館レクチャールームにて
聴講無料(定員先着100名)

ミュージアム・ボランティアによる解説会

会期中毎週日曜日
午前11時より 約15分
当館レクチャールームにて
聴講無料(定員先着100名)

同時開催

県美プレミアム
(小企画)美術の中のかたち-横山裕一展
(特集展示)鳥・獣・人等-新収蔵品を交えて
7月19日(土)~11月9日(日)
(小企画-特集展示)阪神・淡路大震災から20年(仮題)
11月22日(土)~2015年3月8日(日)

横尾忠則現代美術館
記憶の遠近術-篠山紀信、横尾忠則を撮る
10月11日(土)~2015年1月4日(日)

公式ホームページはこちら
<http://www.damashie2.com/>